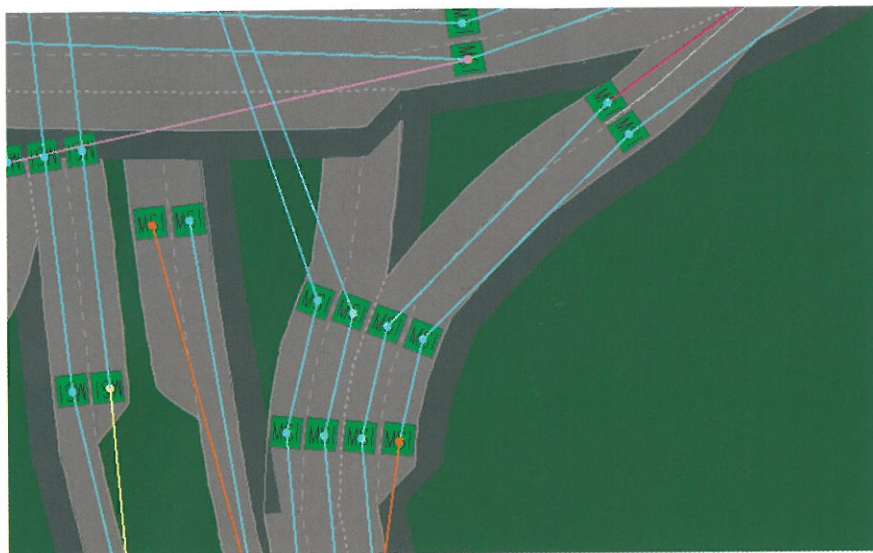


MIJNSEN DYNAMISCHE MOBILITEIT

Veelzijdig in de wereld van DVM



Mijnsen is een onafhankelijk bureau, dat ingenieurs- en advieswerkzaamheden uitvoert op het gebied van DVM-systemen. Mijnsen acteert aan de zijde van opdrachtgevers als Rijkswaterstaat, waterschappen en provincies, maar biedt ook ondersteuning en advies aan verschillende aannemers in de GWW-branche.

DVM-Opleidingen

Vele infraprojecten, zoals wegverbredingen en reconstructies van knooppunten, bevatten een belangrijke DVM-component. De impact van de DVM-systemen op het totale project wordt vaak onderschat, en dan met name de complexe samenhang en interactie tussen de wegkantssystemen (buiten) en de centrale systemen (binnen) in de verkeerscentrale. De gevolgen van het onvoldoende overzien van deze specifieke materie zijn lange doorlooptijden en budgetoverschrijdingen.

Om medewerkers beter bewust te maken van de impact die de DVM-systemen op het totale project kunnen hebben, biedt Mijnsen de Basis cursus DVM-systemen aan. In deze opleiding worden - aan de hand van de ketenbenadering - de DVM-systemen helder gemaakt van het betreffende systeem buiten, via de transmissie, helemaal tot in de verkeerscentrale.

Met deze opleiding bent u beter voorbereid om projecten met DVM-systemen succesvol uit te kunnen voeren, snapt u het jargon en de vele afkortingen. De opleiding is door de markt goed ontvangen en wordt door de deelnemers dan ook positief beoordeeld.

Configuratie Beheer MTM-2

Bij projecten met MTM verkeerssignaling moeten de benodigde 'fysieke' aanpassingen ook worden verwerkt in de softwarematige configuratie van de systemen. Daarna moet er een databasewissel in de betreffende

verkeerscentrale van Rijkswaterstaat plaatsvinden, om de nieuwe of gewijzigde configuratie ook daadwerkelijk actief te maken. Mijnsen beschikt over enkele door Rijkswaterstaat gecertificeerde medewerkers die deze werkzaamheden mogen uitvoeren.

Naast het uitvoeren van de databasewissel in de verkeerscentrale, kan Mijnsen ook de voorbereidende werkzaamheden bij projecten uitvoeren, zoals het opstellen van de instrumentatielijst, de segmenteringslijst of de MSS-tabel.

Tenslotte heeft Mijnsen ruime ervaring met het begeleiden en uitvoeren van testen (FAT/SAT / i-SAT), zowel van de MTM verkeerssignaling als van spitsstroken (MSS) en Dynamische Openbare Verlichting (DOV).

Dit alles maakt Mijnsen een veelzijdige partner in de wereld van DVM.

MIJNSEN DYNAMISCHE MOBILITEIT

Handelsweg 5
6114 BR Susteren

T : 046 - 457 28 50
E : info@mijnsen.nl
I : www.mijnsen.nl

MIJNSEN
DYNAMISCHE  MOBILITEIT